

第12章 行財政及び選挙

1. 歴代町長

(総務政策課)

代次	氏名	就任年月	退任年月
初	栗原吉雄	昭和30年 4月30日	昭和34年 4月29日
2	岩崎楠二郎	昭和34年 4月30日	昭和38年 4月29日
3	平井正三郎	昭和38年 4月30日	昭和52年 8月24日
4	橘 寛	昭和52年 9月25日	昭和56年 9月24日
5	石原久男	昭和56年 9月25日	平成17年 9月24日
6	白倉 充	平成17年 9月25日	平成25年 9月24日
7	西岡利記	平成25年 9月25日	

2. 歴代副町長

(総務政策課)

代次	氏名	就任年月	退任年月
初	奥 喜 義	昭和30年 6月30日	昭和34年 6月29日
2	平井清次	昭和35年 5月 7日	昭和38年 4月26日
3	西川重次郎	昭和39年 5月 7日	昭和43年 5月 6日
4	奥 秀 治	昭和43年 5月22日	昭和53年 6月 1日
5	平井清次	昭和53年 6月23日	昭和56年 9月23日
6	藤本敏春	昭和56年10月16日	平成 9年10月15日
7	白倉 充	平成 9年10月16日	平成17年 6月30日
8	石原芳夫	平成17年10月 7日	平成20年 4月30日
9	西岡利記	平成20年 9月 6日	平成25年 6月30日

(注) 平成19年4月からは副町長と名称変更になっている。

(注) 平成25年7月からは副町長はおいていない。

3. 歴代収入役

(総務政策課)

代次	氏名	就任年月	退任年月
初	柏 角 治	昭和34年 5月23日	昭和35年 4月 5日
2	衣川文夫	昭和35年 5月 7日	昭和41年 1月24日
3	平井清次	昭和41年 2月11日	昭和53年 6月23日
4	西 友 治	昭和53年 6月24日	昭和57年 6月23日
5	楠本輝夫	昭和57年 6月24日	平成 6年 6月23日
6	小林正巳知	平成 6年 6月24日	平成17年12月31日

(注) 地方自治法の改正に伴い平成18年1月1日より収入役はおいていません。

4. 歴代教育長

(教育委員会)

代次	氏名	就任年月	退任年月
初	畠山信一	昭和31年 8月18日	昭和34年 6月20日
2	石原久男	昭和34年 6月30日	昭和56年 3月31日
3	堀 武	昭和56年10月16日	平成 5年10月15日
4	林 照 夫	平成 5年10月25日	平成 9年10月15日
5	下出 勲	平成 9年10月16日	平成21年10月15日
6	山口政明	平成21年10月16日	平成26年 3月31日
7	松林 章	平成26年 4月 1日	

5. 歴代議長

(議会事務局)

在位	氏 名	在 任 期 間
初	楠 本 謙 一	昭30年 4月 1日～昭30年 5月15日
2	沖 幸 吉	昭30年 5月16日～昭30年 9月12日
3	木 村 稔	昭30年 9月26日～昭34年 9月25日
4	戸 田 善 三 郎	昭34年10月 7日～昭36年10月 5日
5	池 永 大	昭36年10月 5日～昭38年 9月25日
6	畠 中 太 助	昭38年 9月28日～昭46年 9月25日
7	大 橋 久 雄	昭46年10月 4日～昭48年 9月22日
8	大 西 正 三	昭48年 9月22日～昭50年 7月 3日
9	大 橋 久 雄	昭50年10月 7日～昭52年10月18日
10	岡 久 夫	昭52年10月18日～昭53年 7月15日
11	中 塚 政 助	昭53年 7月19日～昭54年 1月 8日
12	溝 畑 義 次	昭54年 1月 8日～昭54年 9月25日
13	大 西 幸 信	昭54年10月12日～昭56年 9月 2日
14	谷 岡 義 和	昭56年 9月 2日～昭58年 9月25日
15	山 口 政 次	昭58年10月 7日～昭60年 9月 4日
16	藤 本 學	昭60年 9月 4日～昭62年 9月25日
17	中 山 美 輝 夫	昭62年 9月30日～平 3年 9月25日
18	大 西 三 郎	平 3年10月 4日～平 5年 9月24日
19	淺 井 迪 男	平 5年 9月24日～平 7年 9月25日
20	松 林 洋 行	平 7年 9月26日～平 9年 9月30日
21	松 本 留 春	平 9年 9月30日～平11年 9月25日
22	畑 中 秀 敏	平11年 9月28日～平12年12月13日
23	梶 原 宗 治	平12年12月13日～平13年10月 3日
24	田 中 修	平13年10月 3日～平14年 9月25日
25	中 山 美 輝 夫	平14年 9月25日～平15年 9月25日
26	森 利 夫	平15年 9月29日～平16年 9月28日
27	畑 中 秀 敏	平16年 9月28日～平17年 9月 2日
28	辻 本 隆 司	平17年 9月 2日～平19年 9月25日
29	松 林 洋 行	平19年 9月28日～平20年10月17日
30	田 中 修	平20年10月17日～平21年 9月24日
31	北 山 敏 一	平21年 9月24日～平22年 9月21日
32	森 利 夫	平22年 9月21日～平23年 9月25日
33	石 原 員 馬	平23年 9月29日～平24年 9月24日
34	沖 久 雄	平24年 9月24日～平25年10月15日
35	辻 本 隆 司	平26年 9月18日～平27年 9月25日
36	檜 原 淳 奈	平27年 9月29日～ 現 在

6. 歴代副議長

(議会事務局)

在位	氏 名	在 任 期 間
初	沖 幸 吉	昭30年 4月 1日～昭30年 5月15日
2	畠 中 太 助	昭30年 5月16日～昭30年 9月12日
3	沖 幸 吉	昭30年 9月26日～昭34年 9月25日
4	池 永 大	昭34年10月 7日～昭36年10月 5日
5	梅 本 長 一	昭36年10月 5日～昭38年 9月25日
6	栗 山 文 一	昭38年 9月28日～昭42年 9月25日
7	岡 久 夫	昭42年10月 9日～昭46年 9月25日
8	溝 畑 義 次	昭46年10月 4日～昭48年 9月22日
9	大 野 駒 蔵	昭48年 9月22日～昭50年 9月25日
10	大 西 幸 信	昭50年10月 7日～昭51年 9月11日
11	溝 畑 義 次	昭51年 9月11日～昭52年10月18日
12	中 塚 政 助	昭52年10月18日～昭53年 7月19日
13	谷 岡 義 和	昭53年 7月19日～昭54年 9月25日
14	牛 居 良 平	昭54年10月12日～昭55年11月30日
15	梅 本 政 治	昭55年12月12日～昭56年 9月 2日
16	梶 原 宗 治	昭56年 9月 2日～昭58年 9月25日
17	石 川 英 二	昭58年10月 7日～昭60年 9月 4日
18	中 山 美 輝 夫	昭60年 9月 4日～昭62年 9月25日
19	林 芳 楠	昭62年 9月30日～平 元年 9月 1日
20	松 林 洋 行	平 元年 9月 1日～平 3年 9月25日
21	松 本 留 春	平 3年10月 4日～平 5年 9月24日
22	松 林 洋 行	平 5年 9月24日～平 7年 9月25日
23	松 本 留 春	平 7年 9月26日～平 9年 9月30日
24	田 中 修	平 9年 9月30日～平11年 9月25日
25	松 岡 喜 延	平11年 9月28日～平12年12月13日
26	辻 本 隆 司	平12年12月13日～平13年10月 3日
27	西 川 昇	平13年10月 3日～平14年 9月25日
28	森 利 夫	平14年 9月25日～平15年 9月25日
29	奥 忠 信	平15年 9月29日～平17年 9月 2日
30	沖 久 雄	平17年 9月 2日～平18年 9月20日
31	中 谷 智 代 治	平18年 9月20日～平19年 9月25日
32	北 山 敏 一	平19年 9月28日～平20年10月17日
33	沖 久 雄	平20年10月17日～平21年 9月24日
34	石 原 員 馬	平21年 9月24日～平23年 9月25日
35	中 谷 智 代 治	平23年 9月29日～平24年 9月24日
36	檜 原 淳 奈	平24年 9月24日～平26年 9月18日
37	金 野 英 子	平26年 9月18日～平27年 9月25日
38	岡 崎 幸 範	平27年 9月29日～ 現 在

7. 各種選挙

(選挙管理委員会)

選挙の種類 執行年月日	当日有権者数			投票者数			投票率		
	計	男	女	計	男	女	計	男	女
町長									
平25. 9. 15				無	無	無			
平21. 8. 30	6,396	2,961	3,435	5,484	2,526	2,958	85.74	85.31	86.11
平17. 9. 11	6,539	3,049	3,490	5,234	2,381	2,853	80.04	78.09	81.75
平13. 9. 9	6,561	3,087	3,474	5,474	2,517	2,957	83.43	81.54	85.12
平9. 9. 14	6,460	3,046	3,414	5,019	2,291	2,728	77.69	75.21	79.91
平5. 9. 12				無	無	無			
町議会議員									
平27. 9. 13	6,116	2,855	3,261	4,805	2,209	2,596	78.56	77.37	79.61
平23. 9. 18				無	無	無			
平19. 9. 16	6,468	3,019	3,449	5,361	2,451	2,910	82.88	81.19	84.37
平15. 9. 21	6,567	3,084	3,483	5,486	2,523	2,963	83.54	81.81	85.07
衆議院議員 【比例代表】									
平26. 12. 14	6,226	2,913	3,313	3,690	1,725	1,965	59.27	59.22	59.31
平24. 12. 16	6,314	2,946	3,368	4,292	1,986	2,306	67.98	67.41	68.47
平21. 8. 30	6,439	2,981	3,458	5,533	2,553	2,980	85.93	85.64	86.18
平17. 9. 11	6,575	3,069	3,506	5,268	2,400	2,868	80.12	78.20	81.80
【小選挙区】									
平26. 12. 14	6,226	2,913	3,313	3,689	1,724	1,965	59.25	59.18	59.31
平24. 12. 16	6,314	2,946	3,368	4,291	1,986	2,305	67.96	67.41	68.44
平21. 8. 30	6,439	2,981	3,458	5,539	2,556	2,983	86.02	85.74	86.26
平17. 9. 11	6,571	3,066	3,505	5,268	2,400	2,868	80.17	78.28	81.83
参議院議員 【比例代表】									
平25. 7. 21	6,285	2,933	3,352	4,134	1,919	2,215	65.78	65.43	66.08
平22. 7. 11	6,413	2,982	3,431	4,619	2,146	2,473	72.03	71.97	72.08
平19. 7. 29	6,505	3,035	3,470	4,405	2,026	2,379	67.72	66.75	68.56
平16. 7. 11	6,606	3,100	3,506	4,596	2,104	2,492	69.57	67.87	71.08
平13. 7. 29	6,600	3,112	3,488	4,670	2,151	2,519	70.76	69.12	72.22
平10. 7. 12	6,546	3,089	3,457	4,738	2,204	2,534	72.38	71.35	73.30
平7. 7. 23	6,523	3,079	3,444	4,277	1,973	2,304	65.57	64.08	66.90
【選挙区】									
平25. 7. 21	6,285	2,933	3,352	4,135	1,919	2,216	65.79	65.43	66.11
平22. 7. 11	6,413	2,982	3,431	4,619	2,146	2,473	72.03	71.97	72.08
平19. 7. 29	6,505	3,035	3,470	4,405	2,026	2,379	67.72	66.75	68.56
平16. 7. 11	6,602	3,097	3,505	4,595	2,103	2,492	69.60	67.90	71.10
平13. 7. 29	6,596	3,108	3,488	4,669	2,150	2,519	70.79	69.18	72.22
平10. 7. 12	6,546	3,089	3,457	4,738	2,204	2,534	72.38	71.35	73.30
平7. 7. 23	6,523	3,079	3,444	4,277	1,973	2,304	65.57	64.08	66.90
県知事									
平26. 11. 30	6,186	2,902	3,284	3,516	1,600	1,916	56.84	55.13	58.34
平22. 11. 28	6,354	2,949	3,405	4,034	1,861	2,173	63.49	63.11	63.82
平18. 12. 17	6,492	3,023	3,469	3,132	1,411	1,721	48.24	46.68	49.61
平16. 8. 8	6,537	3,058	3,479	3,700	1,653	2,047	56.60	54.05	58.84
平12. 9. 3	6,562	3,078	3,484	4,441	2,048	2,393	67.68	66.54	68.69
平11. 10. 31	6,567	3,090	3,477	4,491	2,031	2,460	68.39	65.73	70.75
県議会									
平27. 4. 12				無	無	無			
平23. 4. 10	6,352	2,962	3,390	4,362	1,991	2,371	68.67	67.22	69.94
平19. 4. 8				無	無	無			
平15. 4. 13	6,553	3,077	3,476	5,144	2,357	2,787	78.50	76.60	80.18
平11. 4. 11	6,505	3,062	3,443	5,331	2,465	2,866	81.95	80.50	83.24
平7. 4. 9	6,471	3,054	3,417	5,524	2,566	2,958	85.37	84.02	86.57

8. 各会計別決算額

(総務政策課 単位：千円)

会 計 名	区 分	平成27年度	平成26年度	平成25年度
一 般 会 計	歳入	4,952,138	4,707,604	5,090,759
	歳出	4,725,448	4,430,419	4,884,682
学校給食特別会計決算	歳入	75,550	76,465	75,361
	歳出	75,550	76,299	75,361
住宅資金貸付特別会計決算	歳入	—	67,166	19,766
	歳出	—	67,166	19,766
町営浴場運営事業特別会計決算	歳入	11,516	13,059	11,193
	歳出	11,516	13,059	11,193
国民健康保険特別会計事業勘定決算	歳入	1,339,641	1,183,824	1,208,499
	歳出	1,315,258	1,182,658	1,182,152
後期高齢者医療特別会計決算	歳入	148,679	149,550	146,563
	歳出	147,724	148,134	145,660
介護保険特別会計事業勘定決算	歳入	867,724	767,808	734,304
	歳出	858,140	767,654	734,304
簡易上水道特別会計決算	歳入	275,933	191,419	201,232
	歳出	265,979	177,977	148,232
下水道特別会計決算	歳入	15,025	13,854	18,254
	歳出	15,025	13,854	18,254
土地取得特別会計決算	歳入	0	0	15,299
	歳出	0	0	15,299

9. 地方交付税の概要

(総務政策課 単位：千円)

区 分	平成27年度	平成26年度	平成25年度
基準財政需要額	2,345,442	2,215,527	2,239,021
基準財政収入額	695,841	666,080	653,551
差引交付基準額	1,649,601	1,549,447	1,585,470
財 政 力 指 数	0.297	0.296	0.298

10. 平成28年度一般・特別会計当初予算

(総務政策課 単位：千円)

会 計 名	予 算 額
一 般 会 計 予 算	4,228,307
学 校 給 食 特 別 会 計	85,344
町 営 浴 場 運 営 事 業 特 別 会 計	11,687
国 民 健 康 保 険 特 別 会 計	1,379,740
後 期 高 齢 者 医 療 特 別 会 計	152,188
介 護 保 険 特 別 会 計	769,340
簡 易 上 水 道 特 別 会 計	264,814
下 水 道 特 別 会 計	16,146
土 地 取 得 特 別 会 計	132,001
合 計	7,039,567

11. 平成28年度一般会計当初予算(内訳)

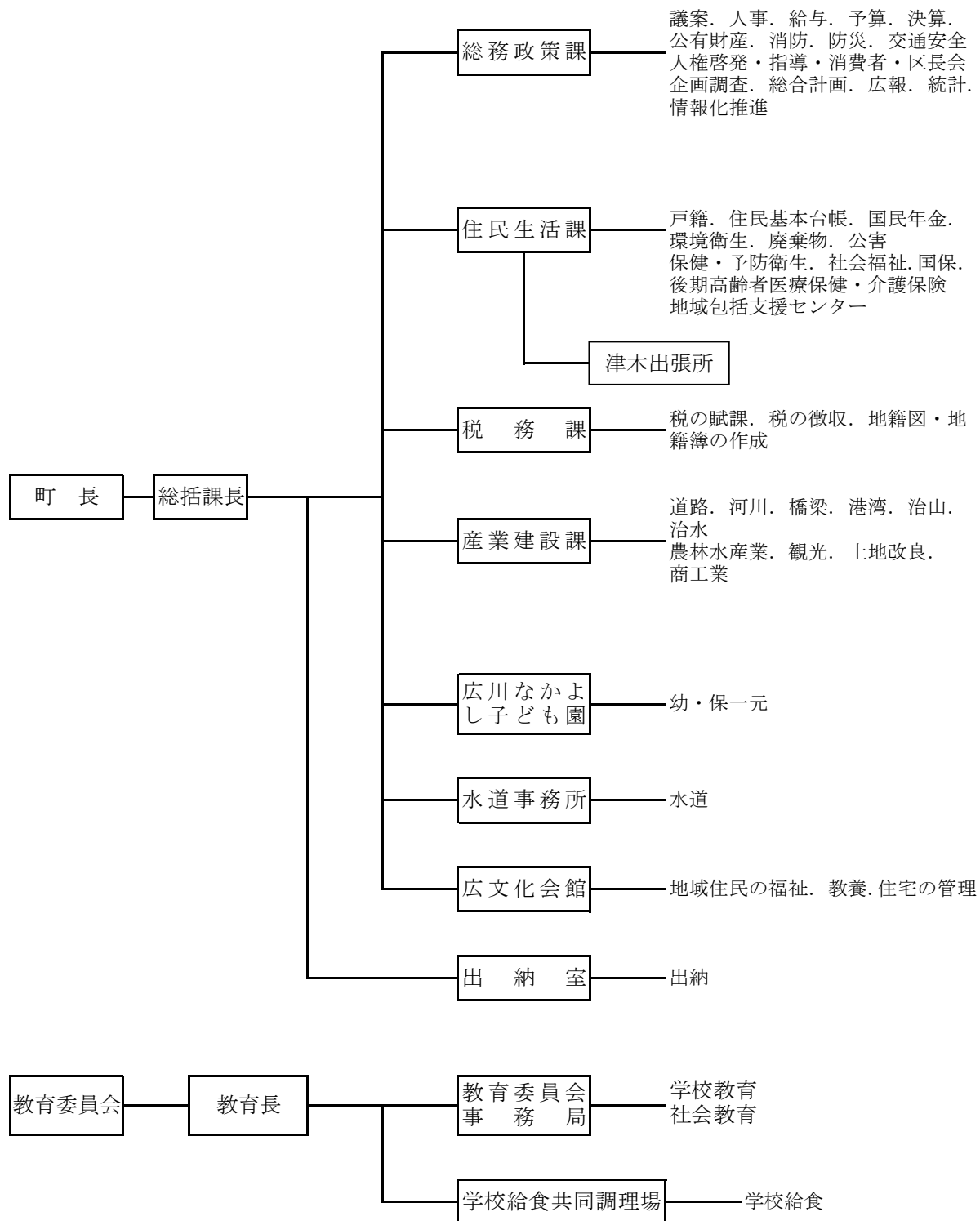
(総務政策課 単位：千円・%)

歳 入 の 部		
款	予算額	比率
1. 町 税	735,978	17.4
2. 地 方 譲 与 税	36,076	0.9
3. 利 子 割 交 付 金	1,531	0.0
4. 配 当 割 交 付 金	7,878	0.2
5. 株 式 等 譲 渡 所 得 割 交 付 金	4,392	0.1
6. 地 方 消 費 税 交 付 金	112,054	2.7
7. 自 動 車 取 得 税 交 付 金	5,083	0.1
8. 地 方 特 例 交 付 金	2,789	0.1
9. 地 方 交 付 税	1,769,106	41.8
10. 交 通 安 全 対 策 特 別 交 付 金	1,096	0.0
11. 分 担 金 及 び 負 担 金	59,130	1.4
12. 使 用 料 及 び 手 数 料	28,988	0.7
13. 国 庫 支 出 金	523,919	12.4
14. 県 支 出 金	419,906	9.9
15. 財 産 収 入	28,640	0.7
16. 寄 附 金	2,701	0.1
17. 繰 入 金	85,063	2.0
18. 繰 越 金	30,000	0.7
19. 諸 収 入	54,777	1.3
20. 町 債	319,200	7.5
合 計	4,228,307	100.0

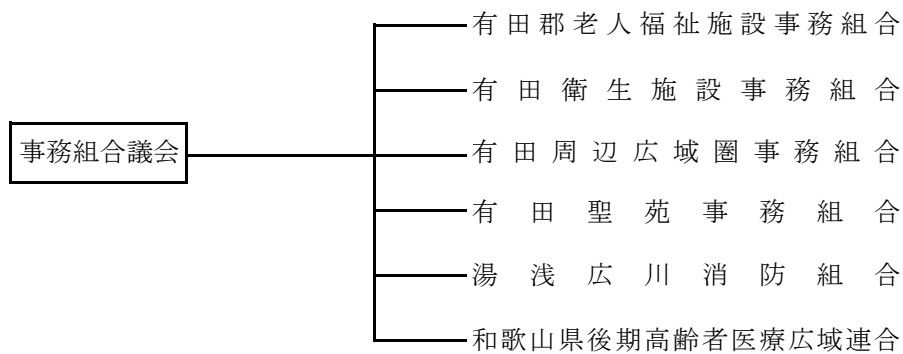
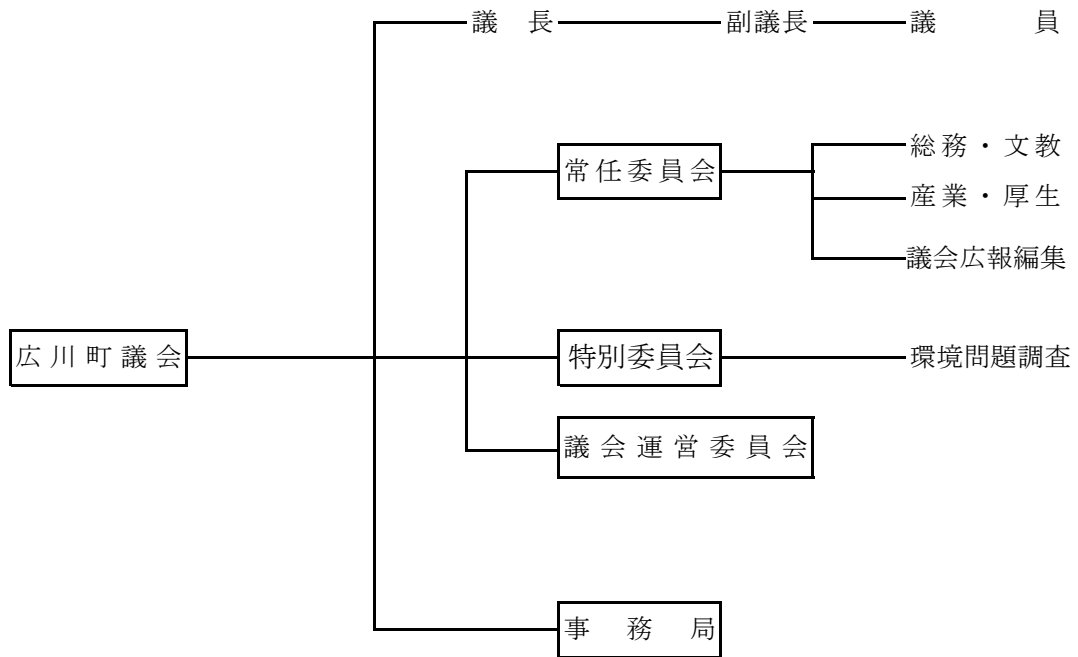
歳 出 の 部		
款	予算額	比率
1. 議 会 費	58,059	1.4
2. 総 務 費	545,238	12.9
3. 民 生 費	1,224,248	28.9
4. 衛 生 費	449,620	10.6
5. 農 林 水 産 業 費	215,272	5.1
6. 商 工 費	34,390	0.8
7. 土 木 費	598,952	14.2
8. 消 防 費	257,474	6.1
9. 教 育 費	345,411	8.2
10. 災 害 復 旧 費	89,100	2.1
11. 公 債 費	400,543	9.5
12. 予 備 費	10,000	0.2
合 計	4,228,307	100.0

12. 広川町機構図

①行政機構図



②議 会



③各種委員会

- 選挙管理委員会
- 監査委員
- 公平委員会
- 農業委員会
- 固定資産評価審査委員会

④その他

- 社会福祉法人 広川町社会福祉協議会

13. 広川町の主な公共施設

名 称	住 所	電 話 番 号
広 川 町 役 場	広 1500番地	63-1122
広川町保健福祉センター	広 1500番地	64-0866
広川町役場津木出張所	下津木 764番地6	67-2001
広川町風力発電所	山本 1959番地2	
稲むらの火の館	広 671番地	64-1760
広川町立広文化会館	広 167番地	63-5011
広川町水道事務所	井関 241番地	63-5331
広川町民会館 (広川町中央公民館)	広 572番地	63-2295
ふれあい館	山本 971番地1	64-1577 64-1588
広川町男山焼会館	上中野 88番地2	64-0881
広川町男山焼体験館	上中野 92番地92	
広八幡避難施設	上中野 206番地1	
広川町B&G海洋センター	広 1121番地3	63-5422
広川町青少年の家	下津木 2088番地	67-2820
広川町なごみ交流センター	広 369番地	63-2893
広川町なごみ交流センター図書室	広 369番地	64-1753
広川町老人憩の家	広 1467番地	
広 川 霊 苑	山本 1513番地	
広東共同浴場	広 285番地3	64-0071
広川なかよし子ども園	広 583番地	62-2610
広川町学校給食共同調理場	広 1469番地	62-3595
広川町広公民館	広 538番地1	
広川町南広公民館	南金屋 244番地2	
広川町津木公民館	下津木 743番地	
旭・学園集会所	広 441番地	
熊之町集会所	広 66番地2	
西・北集会所	広 241番地1	
広川町立広小学校	広 631番地	62-2076
広川町立南広小学校	上中野 1175番地	62-2541
広川町立南広小学校西広分校	唐尾 15番地2	62-4902
広川町立南広小学校井関分校	井関 1053番地	
広川町立津木小学校	上津木 431番地	67-2101
広川町立耐久中学校	広 1123番地	63-5431
広川町立津木中学校	下津木 716番地	67-2102
広川町男山球場	南金屋 215番地	
広川町若もの広場	前田 312番地1	
町民ゲートボール場 少年スポーツ広場	広 1121番地5	
広川町民多目的広場	広 1473番地	
広川町なかよしわんぱく公園	広 1473番地	
ふれあいけんこう公園	広 1578番地	
広川町民体育館	広 1469番地	63-3211
広川町民テニスコート	広 1471番地	
広港浄化センター	広 1468番地	62-2925